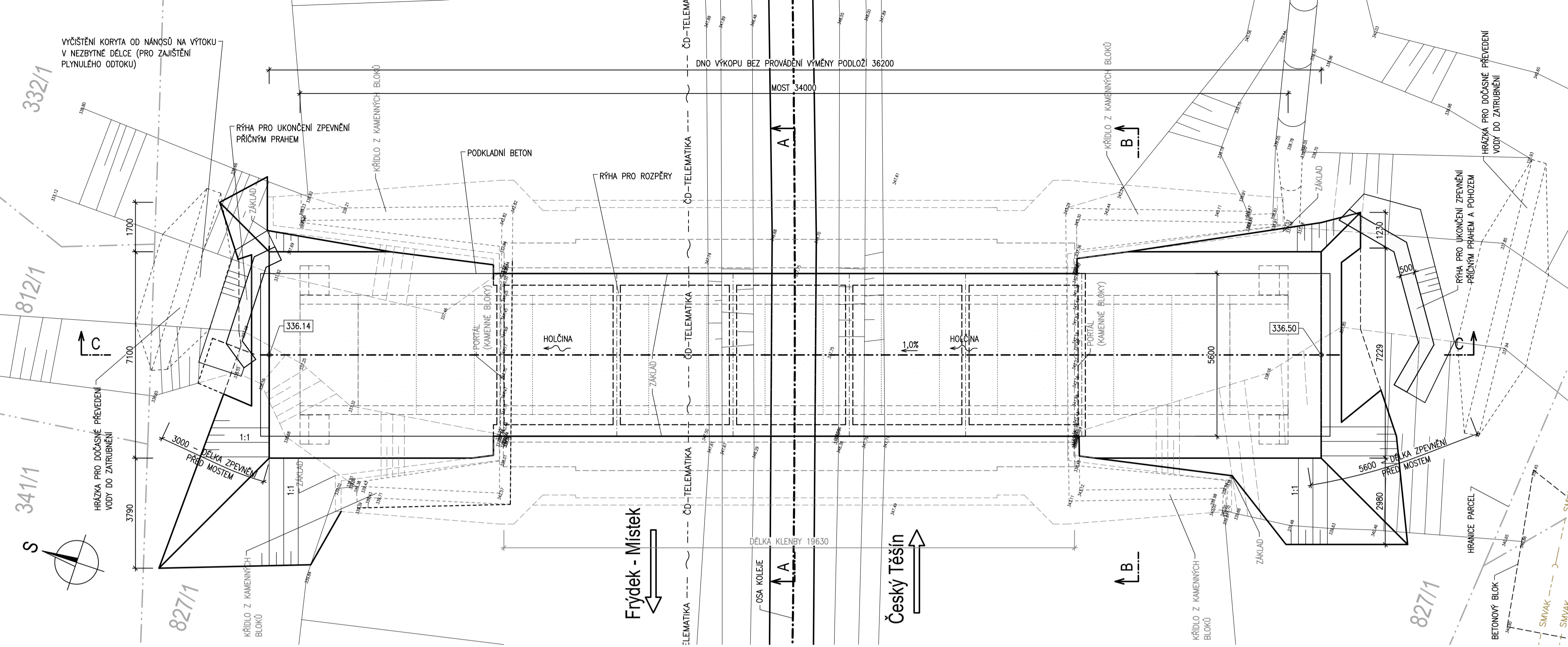
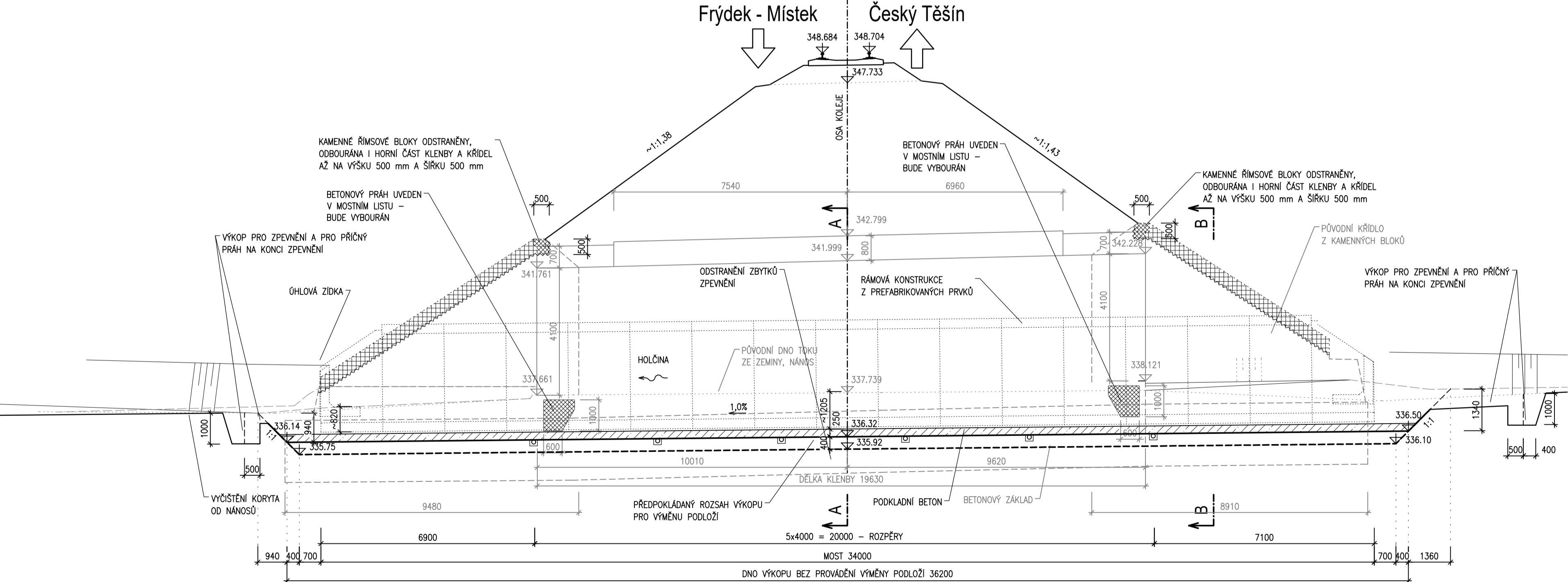


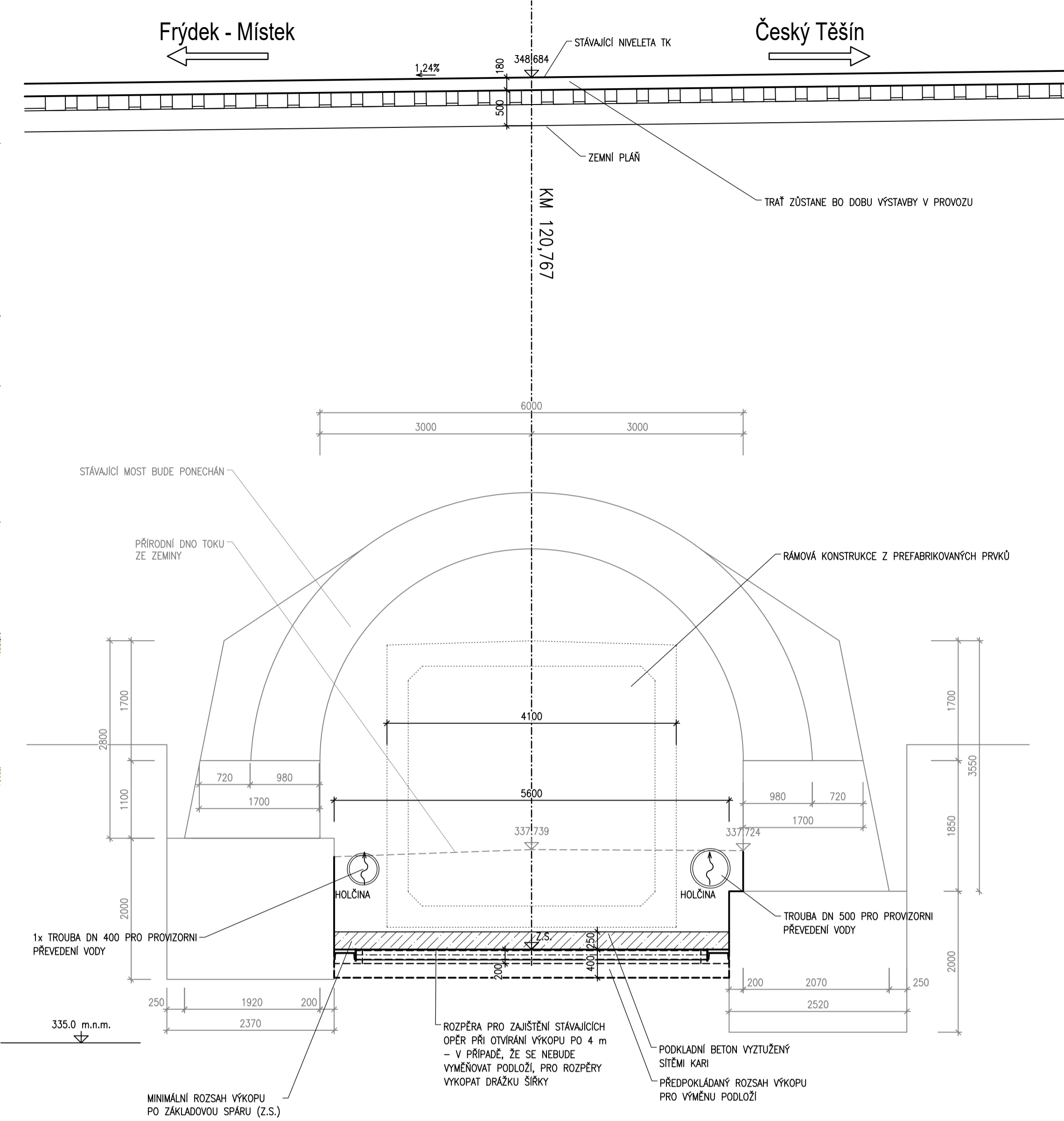
VÝKOPOVÝ PLÁN
PŮDORYS 1:100



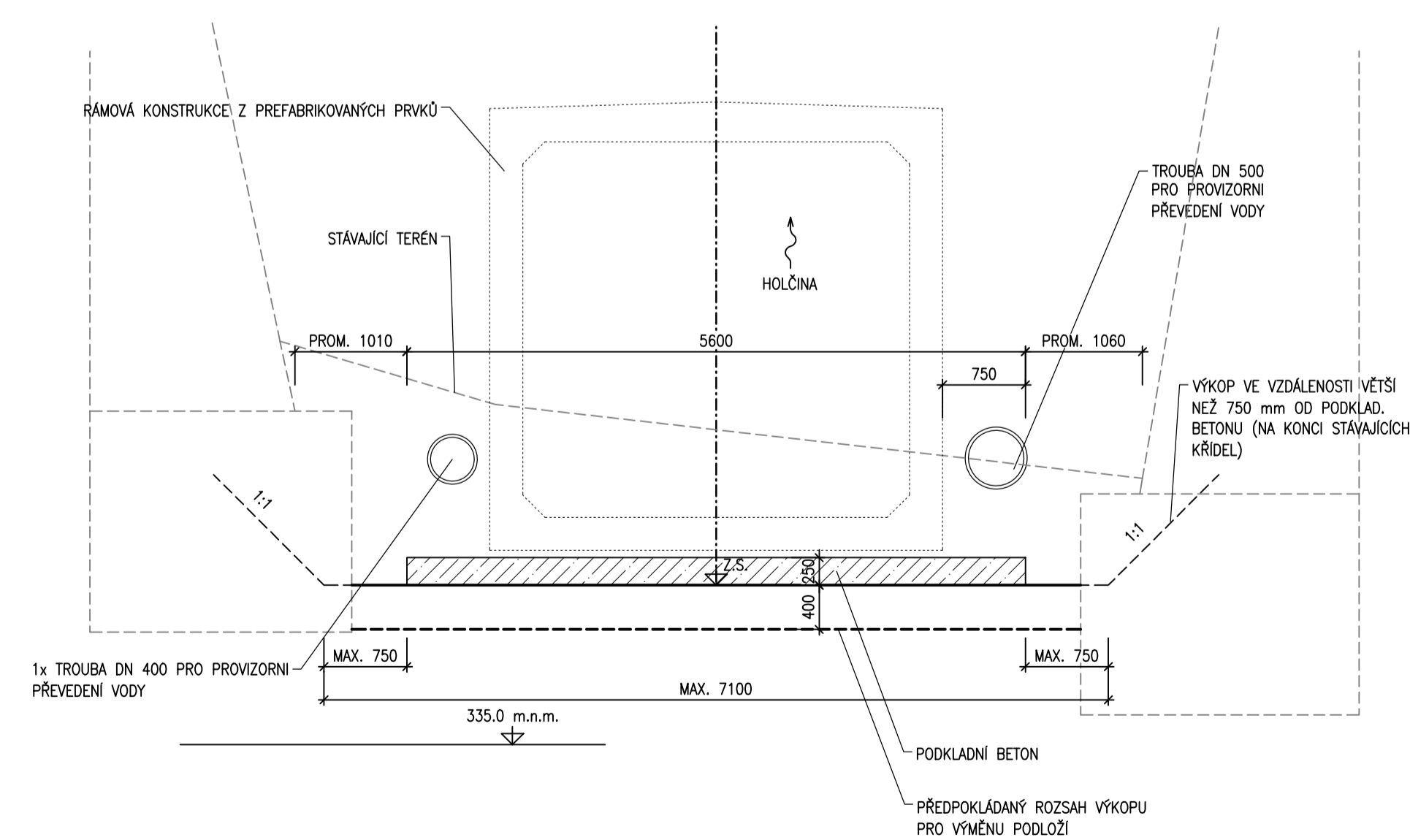
ŘEZ C-C 1:100



ŘEZ A-A 1:50



ŘEZ B-B 1:50



POZNÁMKY

- PŘED ZAHÁJENÍM VÝKOPOVÝCH PRACÍ JE TŘEBA VYTÝČIT INŽENÝRSKÉ SÍTĚ V PROSTORU STAVBY (PODLE DOSTUPNÝCH PODKLADŮ SE V PROSTORU STAVBY NACHÁZÍ POUZE SÍT ČD-TELEMATIKA SOUBĚŽNĚ S TRATÍ- STAVBOU NEBUDE DOTČENA).
- VÝKOPOVÝ PLÁN ZOBRAZUJE PŘÍBLÍŽNÝ VÝKOP; ZHOTOVITEL STANOVÍ POSTUP OTEVÍRÁNÍ VÝKOPŮ S OHLEDEM NA ZVOLENOU TECHNOLOGII PROVÁDĚNÍ VÝKOPŮ S ROZPÍRÁNÍM ZÁKLADŮ STÁVAJÍCÍHO MOSTU.

OCHRANNÁ PÁSMA

STAVBA SE NACHÁZÍ V OCHRANNÉM PÁSMU DRÁHY.
TRATĚ ZŮSTANE PO DOBU STAVBY V PROVOZU.
OCHRANNÁ PÁSMA SÍTÍ JSOU OBECNĚ POPSÁNA V TECHNICKÉ ZPRÁVĚ.

INVESTOR



**SPRÁVA
ŽELEZNIC**

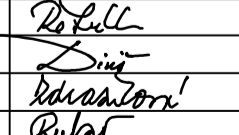

SPRÁVA ŽELEZNIC, státní organizace

Dlážděná 1003/7, 110 00 Praha

Stavbu zajišťuje Správa Ostrava

Muglinovská 1038/5, 702 00 Ostrava

D
SO 201

SOUŘADNICOVÝ SYSTÉM : S-JTSK		VÝŠKOVÝ SYSTÉM : BpV	
VEDOUcí PROJEKTANT	Ing. Martin ŘEHULKA		
ZODPOVĚDNÝ PROJEKTANT	Ing. Dalibor DIVÍŠ		
VYPRACOVAL	Ing. Magda ZDRAŽILOVÁ		
KONTROLOVAL	Ing. Jiří ŠRUBAR		Projektční kancelář PRIS spol. s r.o. Osová 20, 625 00 Brno
KRAJ	Moravskoslezský	OBJEDNATEL	SPRÁVA ŽELEZNIC, státní organizace
NÁZEV AKCE	Rekonstrukce mostu v km 120,767 trati Frýdek-Místek – Český Těšín		
NÁZEV OBJEKTU	SO 201 - Most v km 120,767		
NÁZEV PŘÍLOHY	VÝKOPOVÝ PLÁN		
DATUM	12/2020	FORMÁT	10 x4
MĚŘÍTKO	1:100, 1:50	ÚČEL	DSP+POPS
ČÍS. ZAKÁZKY	20048	ARCHIVNÍ ČÍS.	
ČÍS. SOUPRAVY		PŘÍLOHA	7